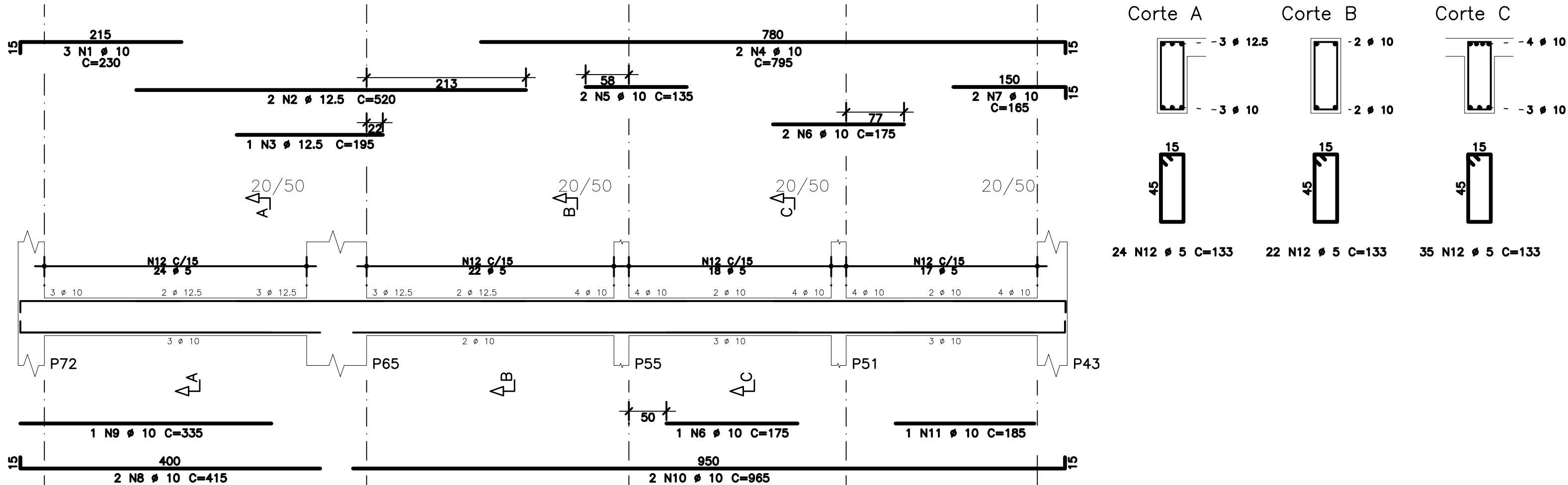
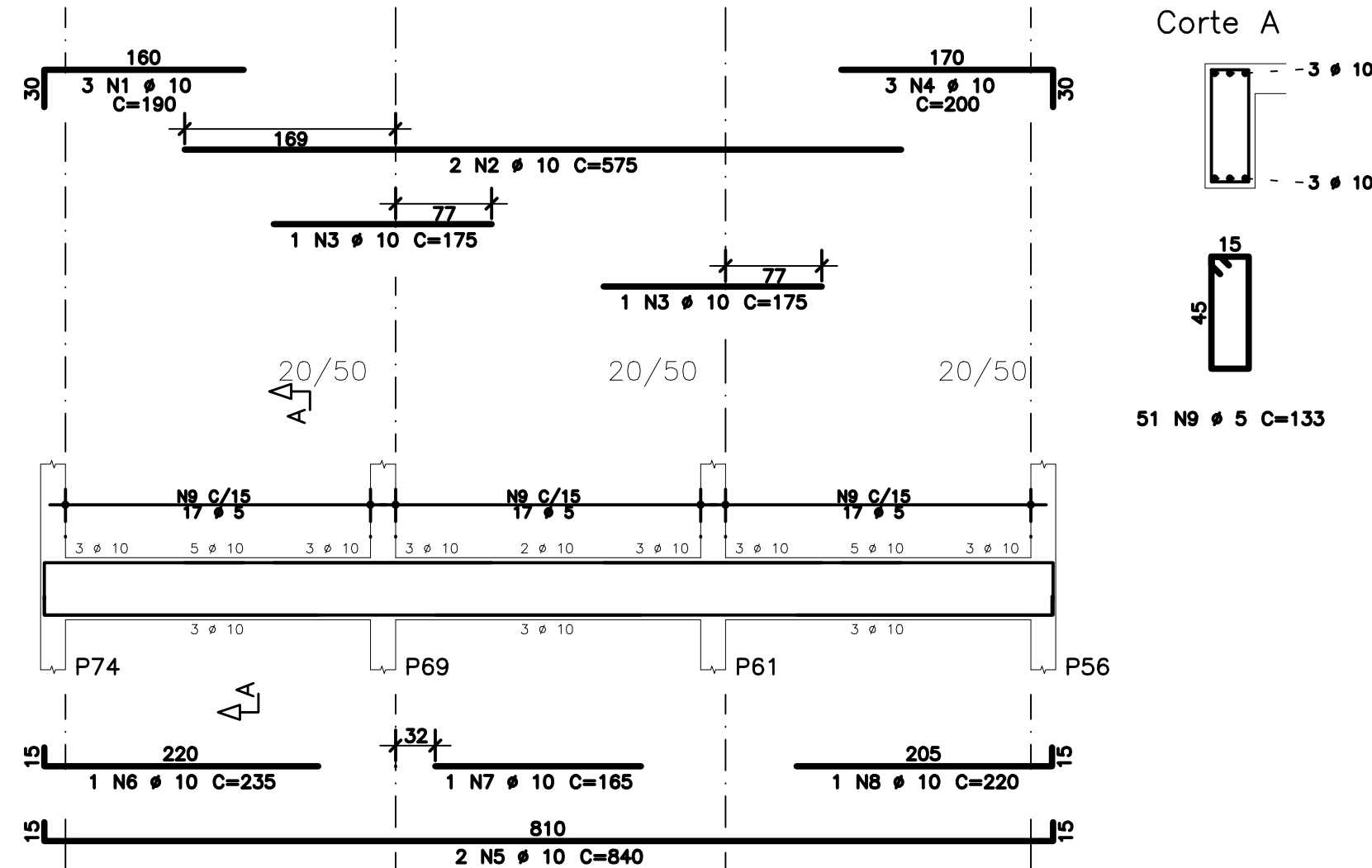


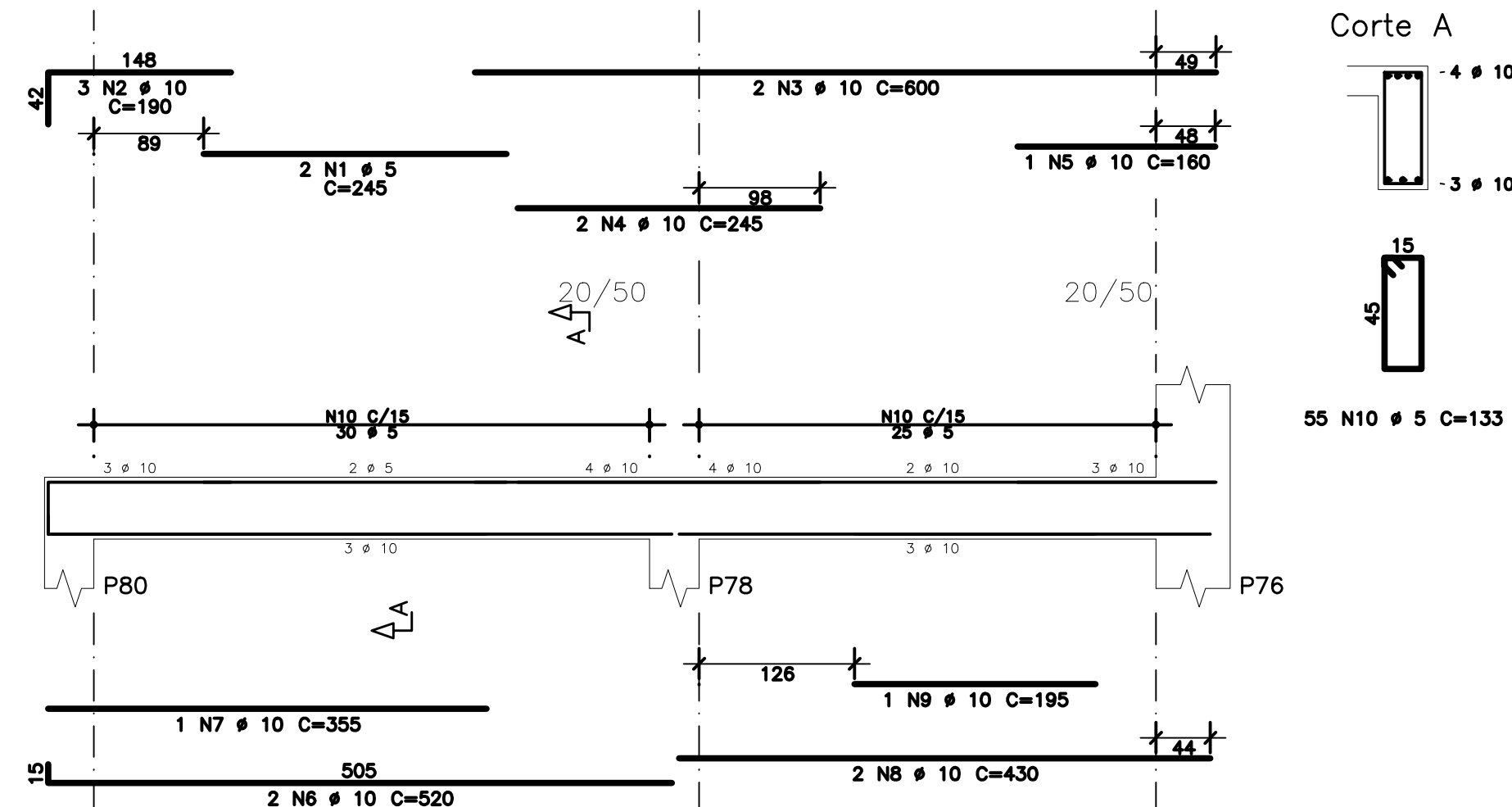
## V265



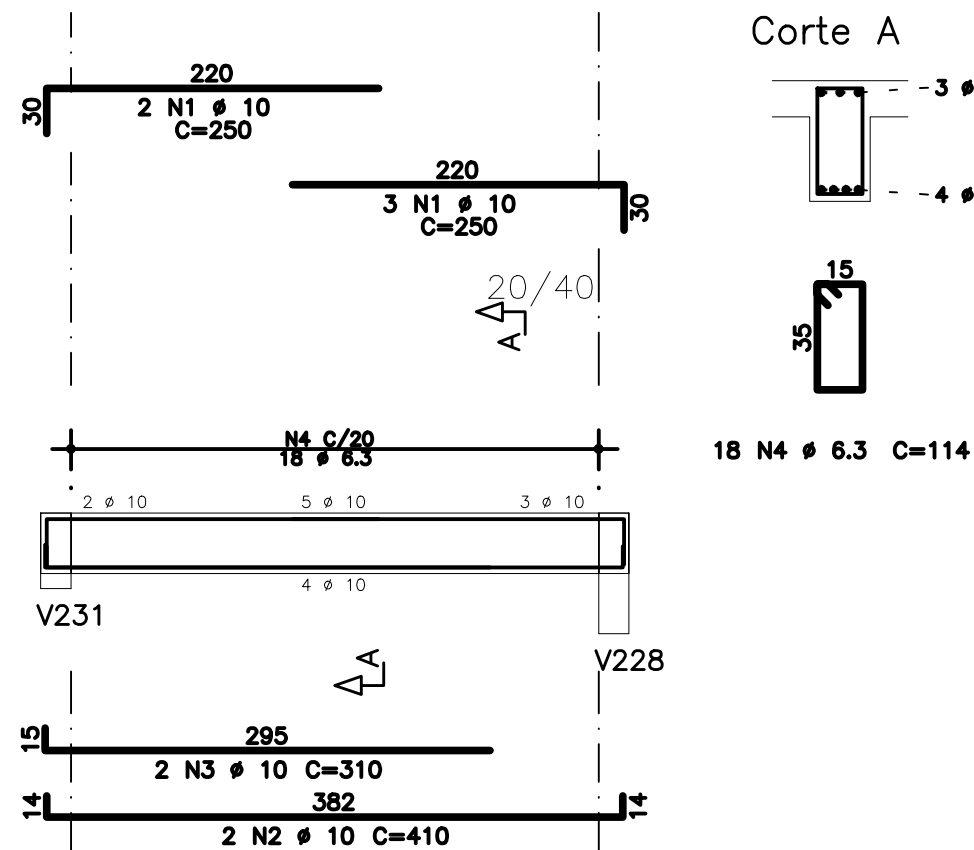
## V268



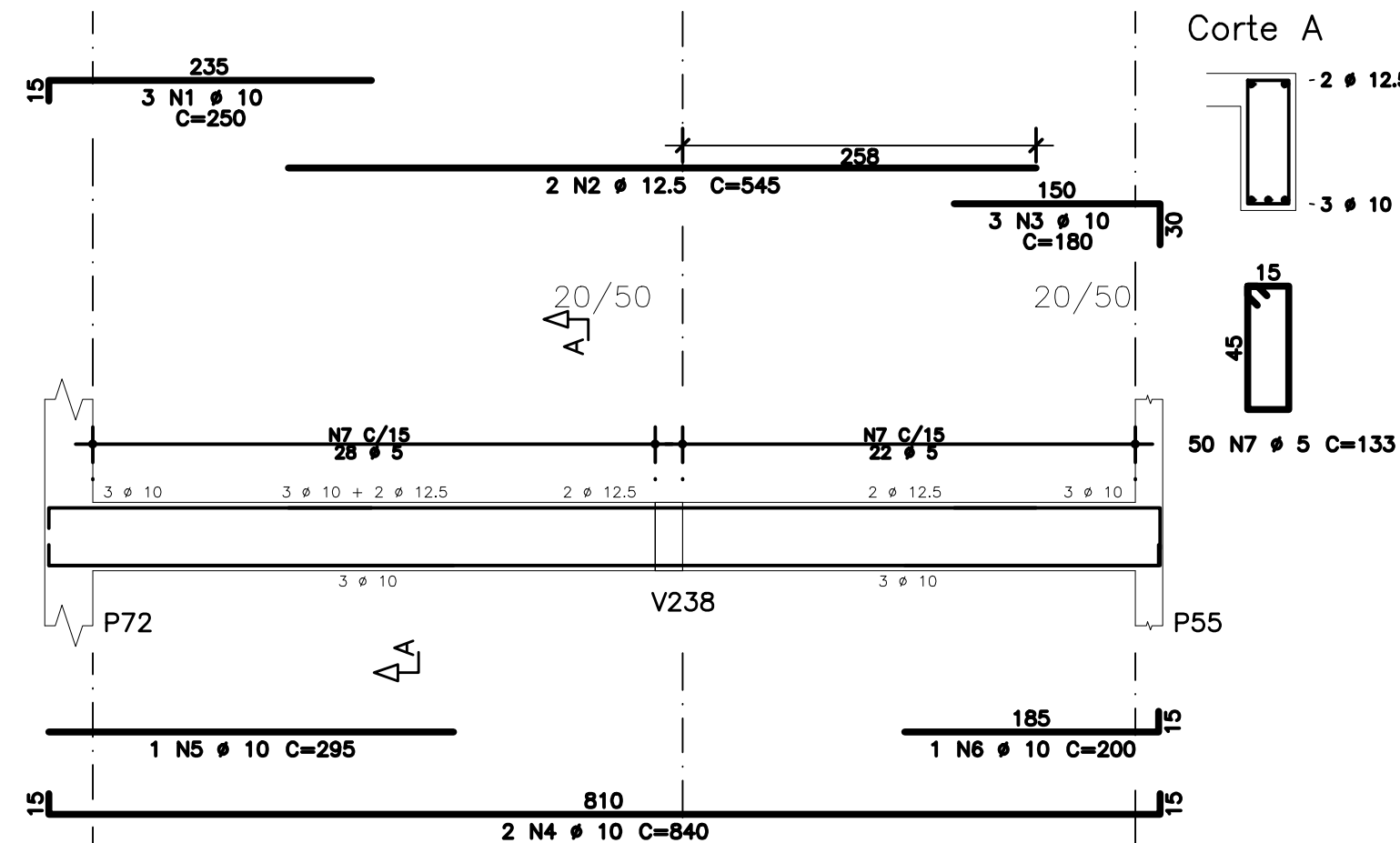
## V276



## V273



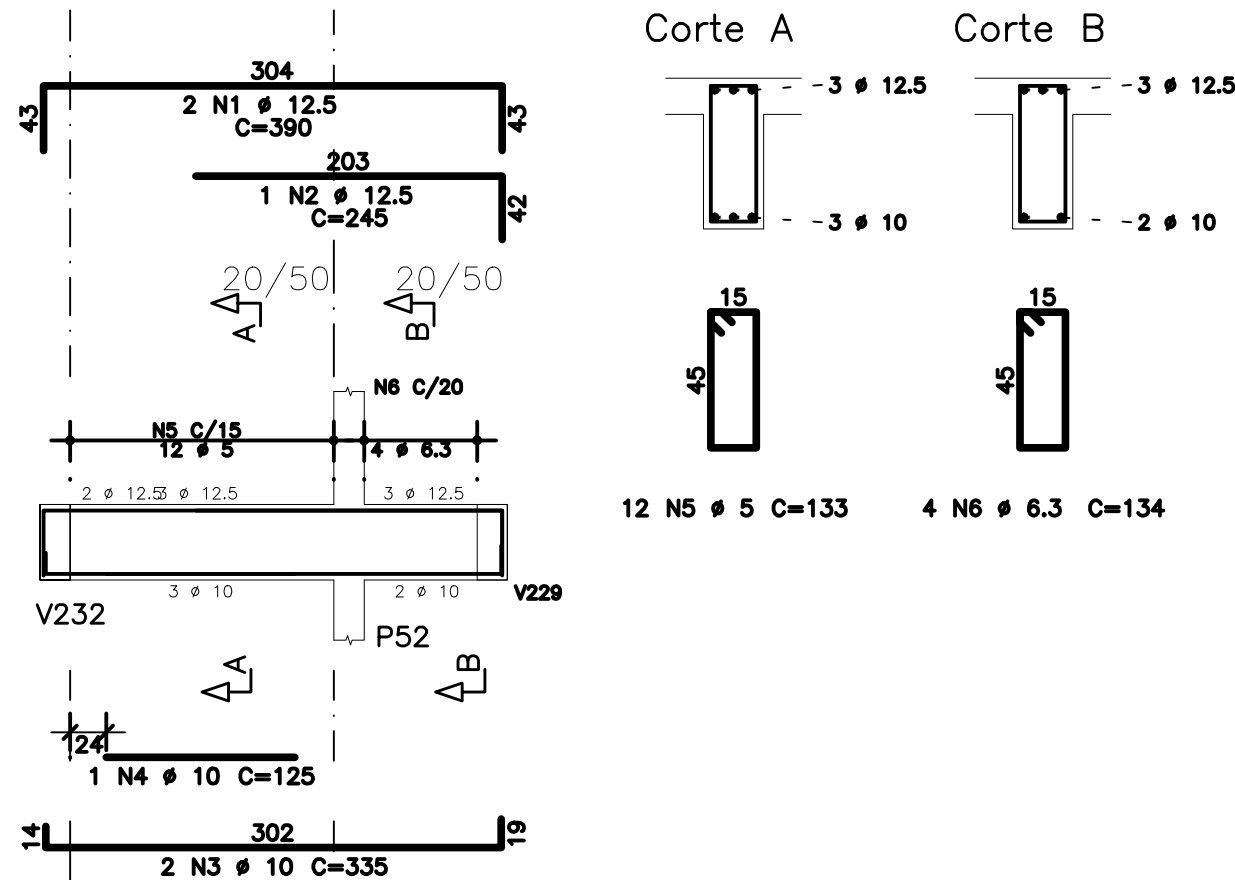
## V267



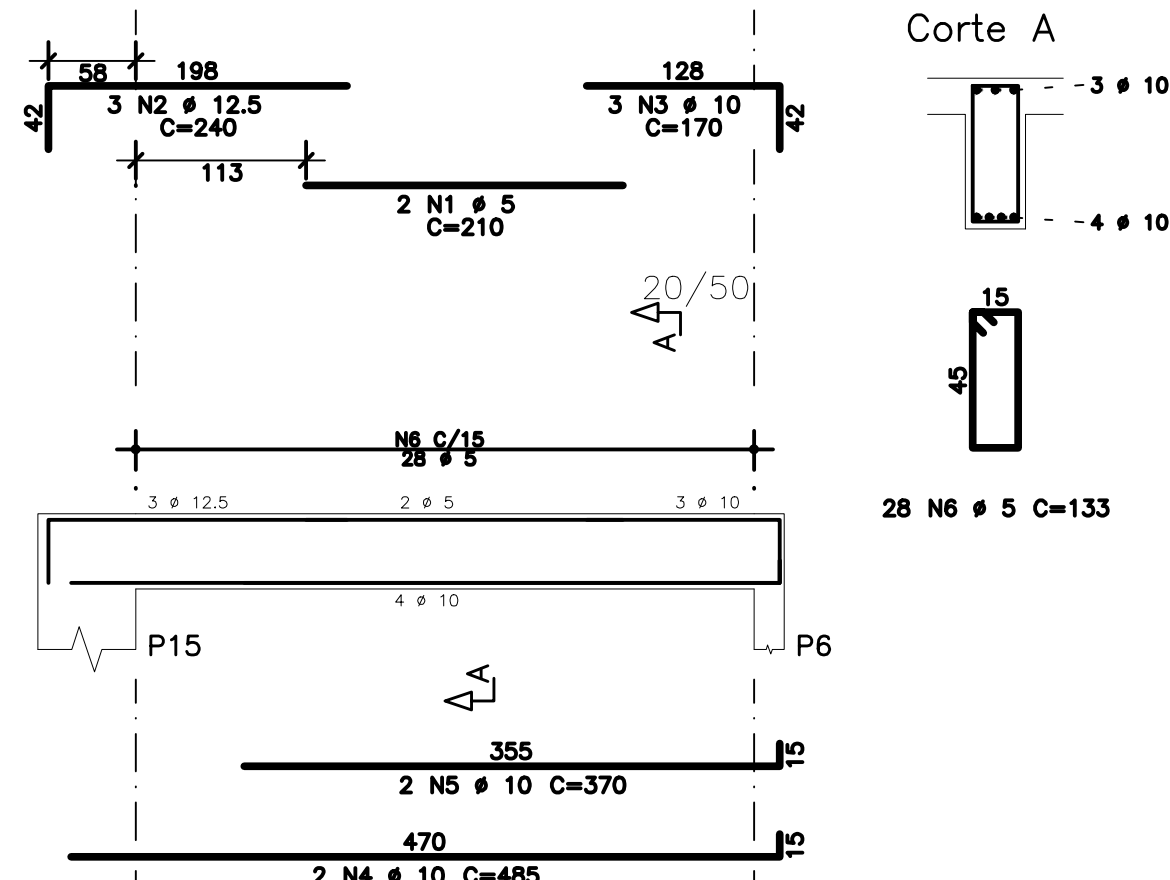
AÇO	POS	BIT	QUANT	COMPRIMENTO	
				UNIT	TOTAL
		mm		cm	cm
V265					
50A	1	10	3	230	690
50A	2	12.5	2	520	1040
50A	3	12.5	1	195	195
50A	4	10	2	795	1590
50A	5	10	3	135	370
50A	6	10	3	175	525
50A	7	10	2	165	330
50A	8	10	2	415	830
50A	9	10	1	335	335
50A	10	10	2	985	1970
50A	11	10	1	185	185
60A	12	5	81	133	10773
V267					
50A	1	10	3	250	750
50A	2	12.5	2	545	1090
50A	3	10	3	180	540
50A	4	10	2	840	1680
50A	5	10	1	285	285
50A	6	10	2	200	400
60A	7	5	50	133	6650
V268					
50A	1	10	3	190	570
50A	2	10	2	575	1150
50A	3	10	2	175	350
50A	4	10	3	200	600
50A	5	10	2	840	1680
50A	6	10	1	235	235
50A	7	10	1	165	165
50A	8	10	1	220	220
60A	9	5	51	133	6783
V270					
50A	1	12.5	2	390	780
50A	2	12.5	1	245	245
50A	3	10	2	335	670
50A	4	10	1	125	125
60A	5	5	12	133	1596
50A	6	6.3	4	134	536
V273					
50A	1	10	5	250	1250
50A	2	10	2	410	820
50A	3	10	2	310	620
50A	4	6.3	18	114	2052
V276					
60A	1	5	2	245	490
50A	2	10	3	190	570
50A	3	10	2	600	1200
50A	4	10	2	245	490
50A	5	10	1	160	160
50A	6	10	2	520	1040
50A	7	10	1	355	355
50A	8	10	2	430	860
50A	9	10	1	195	195
60A	10	5	55	133	7315
V280					
60A	1	5	2	210	420
50A	2	12.5	3	240	720
50A	3	10	3	170	510
50A	4	10	2	485	970
50A	5	10	2	370	740
60A	6	5	28	133	3724

RESUMO DE AÇO			
AÇO	BIT	COMPR	PESO
	mm	m	kgf
60A	5	378	58
50A	6.3	26	6
50A	10	257	159
50A	12.5	41	39
Peso Total		60A =	58 kgf
Peso Total		50A =	204 kgf

## V270



## V280



## NOTAS

- DIMENSÕES EM CENTÍMETROS, ELEVÇÕES EM METROS
- CONCRETO ESTRUTURAL:  
Fck>= 20 MPa (ESTACAS TIPO RAIZ) - ARGAMASSA;  
CONSUMO DE CIMENTO>=600,0kg/m³; RELAÇÃO A/C ENTRE 0,5 E 0,6;  
AGREGADO - AREIA;  
Fck>= 30 MPa (DEMAIS ELEMENTOS ESTRUTURAIS): CONSUMO DE CIMENTO  
CONSUMO DE CIMENTO >=320,0kg/m³.
- FATOR ÁGUA/CIMENTO MÁXIMO: 0,60
- CLASSE DE AGRESSIVIDADE II - URBANA
- MÓDULO DE ELASTICIDADE INICIAL A 28 DIAS IGUAL A 30670 MPa
- REALIZAR OS PROCEDIMENTOS DE CURA, RETIRADA DE FORMAS E DO ESCORAMENTO CONFORME NBR 14931:2004 E MEMORIAL DESCRITIVO. PROCEDER COM A CURA OMIDA POR NO MÍNIMO 07 (SETE) DIAS OU UTILIZAR A CURA QUÍMICA DOS ELEMENTOS DE CONCRETO.
- A EXECUÇÃO DA ESTRUTURA DEVERÁ CONTAR COM O ACOMPANHAMENTO DE UM TECNÓLOGO DE CONCRETO
- O ENGENHEIRO RESPONSÁVEL PELA OBRA DEVERÁ OBEDECER AS RECOMENDAÇÕES DAS NORMAS TÉCNICAS APLICÁVEIS, DEDICANDO ESPECIAL ATENÇÃO ÀS SEGUINTE ACTIVIDADES:  
8.1. CONCRETO: PREPARO, CONTROLE, RECEBIMENTO, TRANSPORTE, LANÇAMENTO, ADENSAMENTO E CURA  
8.2. FÓRMA: CONFERÊNCIA DAS MEDIDAS E POSIÇÕES, LIMPEZA, ESTANQUEIDADE, SATURAÇÃO DAS FORMAS ABSORVENTES (RETIRAR EXCESSO DE ÁGUA), CUIDADO COM O USO DOS DESMOLDANTES E RETIRADA DAS FORMAS  
8.3. ARMAÇÃO: LIMPEZA, MONTAGEM, COBRIMENTO (USO DE ESPAÇADORES PLÁSTICOS ADEQUADOS), E GARANTIA DA POSIÇÃO DAS ARMADURAS ANTES E DURANTE A CONCRETAGEM
- COBRIMENTO MÍNIMO DA ARMADURA:  
LAJES=2,0cm; VIGAS E PILARES=2,5cm; BLOCOS=5,0cm; ESTACAS=4,0cm. OBRA COM RÍGIDO CONTROLE DE QUALIDADE.
- RECOMENDA-SE QUE OS MATERIAIS (AÇO E CONCRETO) UTILIZADOS NESTE PROJETO SEJAM SUBMETIDOS A ENSAIOS TECNOLÓGICOS
- PREVER DRENAGEM E/OU IMPERMEABILIZAÇÃO PARA AS CORTINAS (CONTENÇÕES).
- CONFERIR MEDIDAS NO LOCAL.

EXE	01	AVALIAÇÃO DE CONFORMIDADE	EFICÁCIA	18/12/20
EXE	00	PROJETO EXECUTIVO - LICITAÇÃO OBRA	EFICÁCIA	31/07/20
REVCOMP	02	REVISÃO PROJETO EXECUTIVO - REF EXE 2	EFICÁCIA	24/07/20
REVCOMP	01	REVISÃO PROJETO EXECUTIVO - REF EXE	EFICÁCIA	03/07/20
REVCOMP	00	EMISSIONAL INICIAL EXECUTIVO	EFICÁCIA	25/04/20
ANT	01	REVISÃO ANTEPROJETO	EFICÁCIA	20/02/20
ANT	00	EMISSIONAL INICIAL ANTEPROJETO	EFICÁCIA	21/11/19
TIPO	REV	DESCRIÇÃO	DESENHO	DATA

## REVISÕES

MINISTÉRIO PÚBLICO DO ESTADO DE MINAS GERAIS SEDE DAS PROMOTORIAS DE JUSTIÇA DE JUIZ DE FORA			
ENDEREÇO:		ÁREA TERRENO:	
RUA JOSÉ CALIL AHOUGI, LOTE F, BAIXADA DO PARAIBUNA		2.996,30m²	
PROPRIETÁRIO:		ÁREA CONSTRUÍDA:	
		7.266,36m²	
PROCURADORIA GERAL DE JUSTIÇA DO ESTADO DE MINAS GERAIS		CNPJ:	
		20.971.057/0001-45	

## PROJETO DE ESTRUTURA DE CONCRETO ARMADO

EMPRESA:		CNPJ:	
ENGENHEIRO FABRÍCIO SILVA LIMA CREA: 80.082/D-MG EFICÁCIA PROJETOS E CONSULTORIA LTDA		06.301.115/0001-00	
RESPONSÁVEL TÉCNICO:		CREA:	
NELSON URIAS PINTO GARIGLIO DA SILVA		82.624/D-MG	
CONTEÚDO:		DATA:	
ARMAÇÃO DE VIGAS - 2º PAVIMENTO - 11/13		18/12/20	
		FOLHA:	
		64/126	
		ESCALA:	
		INDICADA	